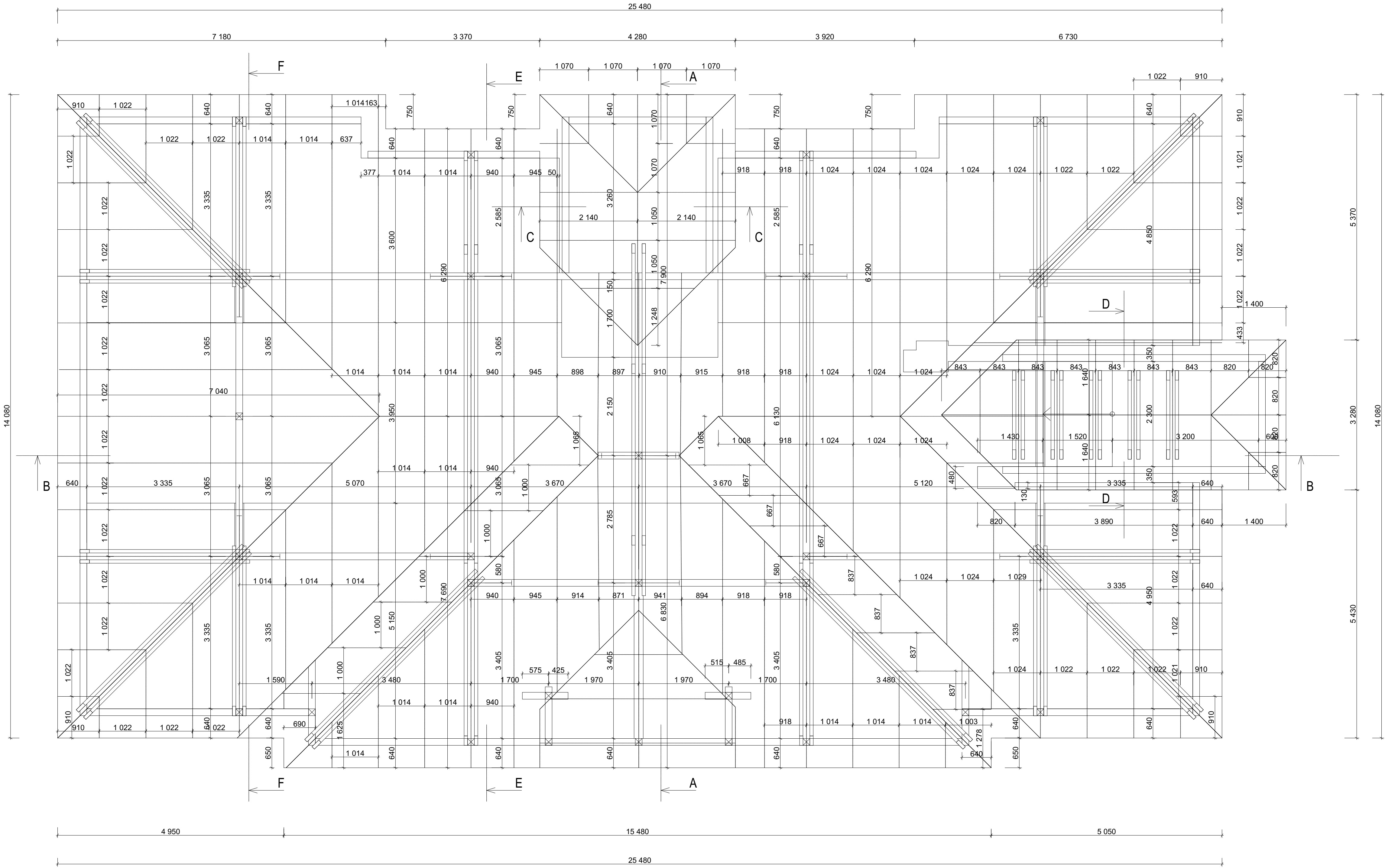


Výkres krovů - stávající stav

Půdorys krovu



POZNÁMKA

- VÝKRESY NENAHAZUJÍ VÝROBNÍ DOKUMENTACI
- VŠEKERÉ KOTY JE NUTNÉ NA STAVBĚ OVĚŘIT
- V PŘÍPADĚ ZJISTĚNÍ JAKÝCHKOLI ROZDÍLNOSTI V JEDNOTLIVÝCH ČÁSTECH PROJEKTU JE NUTNÉ NESROVNALOST VYŘEŠIT NA KONTROLNÍM DNI
- BOURACÍ PRÁCE JSOU UVEDENY NA SAMOSTATNÝCH VÝKRESECH
- NEDÍLNOU SOUČÁSTÍ PROJEKTOVÉ DOKUMENTACE JE I TECHNICKÁ ZPRÁVA A VÝPISY JEDNOTLIVÝCH VÝROBKŮ
- DEFINITIVNÍ OSAZENÍ VÝPÍNAČŮ, ZÁSUVEK, EL. KRABIC ... JE NUTNÉ PŘED OSAZENÍM ODSOUHLASIT INVESTOREM
- PŘED BETONÁŽÍ ŽELEZOBETONOVÝCH STŘEPNÍCH DESK JE NUTNÉ DO BEDNĚNÍ OSADIT PROTÁHOVACÍEL. TRUBKY A KRABICE PODLE POŽADAVKŮ PROFESÍ ELEKTRO A SLABOPROUDU. V ŽELEZOBETONOVÝCH KONSTRUKCÍCH NEBUDOU VÝREZÁVANY DŘÁŽKY DODATEČNĚ, ABY NEDOŠLO K PORUŠENÍ VÝZTUŽE.
- NEOZNÁČENÉ PROSTUPY PRO PROFESÍ BUDOU VRTÁNY DODATEČNĚ
- TRASY JEDNOTLIVÝCH PROFESÍ JE NUTNÉ PŘEKONTROLOVAT V PROJEKTECH JEDNOTLIVÝCH PROFESÍ A VZÁJEMNĚ KOORDINOVAT.
- VŠEKERÉ ROZVODY VEDENÉ V DŘÁŽKÁCH ZDÍVA BUDOU PO OSAZENÍ ROZVODŮ DOPLNĚNÝ MALTOU A ÚLOMKY CIHEL A VYROVNÁNY. DO LICOVÉ VRSTVY BUDE POD. OMÍTKOU OSAZENO RABITIZOVÁ PLETIVO.
- VŠEKERÉ ODPADNÍ STOUPACÍ POTRUBÍ BUDE OPATŘENO TEPELNOU IZOLACÍ V TLOUŠTČE MIN. 20 MM
- V ROZÍCH A V OSTATNÍCH NAMÁHANÝCH MÍSTECH BUDOU DO OMÍTEK OSAZENY SYSTÉMOVĚ KOVOVÉ PODOMÍTKOVÉ OCHRANNÉ ROHOVÉ, UKONČOVACÍ A DILATAČNÍ LIŠTY.
- VŠEKERÉ VNĚJŠÍ A VNITŘNÍ POVRCHY BUDOU OPATŘENY OMÍTKOU POKUD NEBŮDÍ VÝSLOVNĚ UVEDENO NĚCO JINÉHO.
- V MÍSTĚCH VÝŠKOVÉHO ODSKOKU V PODHLEDECH, BUDE BOČNÍ PLOCHA PROVEDENA ZE SÁDKOKARTONU
- DŘÁŽKY A PROSTUPY VE ZDĚNÝCH KONSTRUKCÍCH NEJSOU ZNÁZORNĚNÝ

VÝPIS PRVKŮ KROVU

Označení	Název prvku	Materiál	Profil	Poznámka
(VT)	Vazný trám	Dřevo	200x250	-
(PO)	Pozednice	Dřevo	160x120	-
(P02)	Pozednice	Dřevo	140x140	-
(S1)	Sloupek	Dřevo	150x150	-
(S2)	Sloupek	Dřevo	150x170	-
(PS1)	Pozednicový sloupek	Dřevo	180x150	-
(VA)	Vaznice	Dřevo	140x180	-
(KL)	Kleštiny	Dřevo	2x75x150	-
(V)	Vzpěra	Dřevo	150x180	-
(PA)	Pásek	Dřevo	130x100	-
(K)	Krokev	Dřevo	115x150	-
(NK)	Nárožní krokev	Dřevo	150x150	-
(UK)	Úžlabní krokev	Dřevo	150x150	-
(VY)	Výměna	Dřevo	170x140	-

REVIZE

Index	Datum	Změna	Jméno

SCHEMA OBJEKTU

± 0,000= m.n.m. BpV

ORIENTACE SCHÉMATU

Projekty | Realizace | Projektový management
info@qualitygroup.cz | www.qualitygroup.cz
STAVTE CHYTRĚ

STAVBA

Rekonstrukce budovy Domov pro seniory Frydek-Místek

MÍSTO STAVBY

Školská 401
Frydek-Místek
738 01

K.Ú.: [634956]
OKRES: Frydek-Místek
KRAJ: Moravskoslezský

GENERÁLNÍ PROJEKTANT

Quality Group s.r.o., Příkop 843/4, 602 00 Brno
IČ: 08979737, DIČ: sjw086

HLAVNÍ INŽENÝR PROJEKTU

Ing. Dan Lukášik, dan.lukasik@qualitygroup.cz, tel: 737 542 673

ZPRACOVATEL ODBORNÉ ČÁSTI

Michela Rezaninová
tel.:
e-mail: michela.rezaninova@qualitygroup.cz

AUTORIZACE

STAVEBNÍK - INVESTOR

Kvalitní město Frydek-Místek
Radniční 1948, Frydek-Místek 738 01
IČO: 00296643

Č. SMLOUVY INVESTORA

xxx

Č. SMLOUVY PROJEKTANTA

P-22-026-000

OBJEKT

SO01

DATUM

01/2023

PARÉ

ODBORNÁ ČÁST

D.101.01 Architektonicko stavební řešení

MĚŘÍTKO

1:50

NÁZEV DOKUMENTU

VÝKRES KROVŮ -BP

KÓD ELEKTRONICKÉ VERZE DOKUMENTU

číslo	duplik	část	výkres	profese	název dokumentu	revize
FM	DPS	D.101.01	11	ASŘ	VÝKRES KROVŮ -BP	00